



TORNELLO

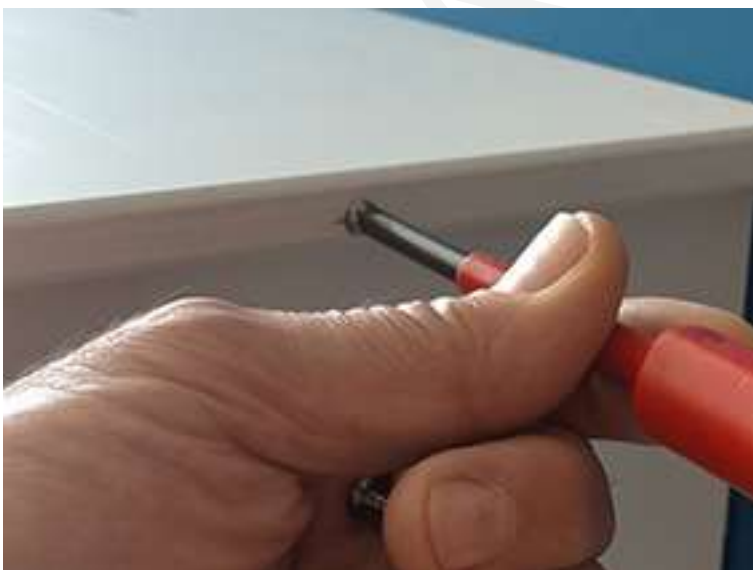
manuale
2022.05.26



MONTAGGIO ASSI



Svitare le viti laterali per liberare la copertura.





Togliere il pannellino
frece



Posizionare il
pannellino con le
frece come in figura.
attenzione alla filatura





Svitare il perno
esagonale con chiave
a brucola da 6mm.



Svitare detta vite senza
estrarla.
Attenzione vedi dopo



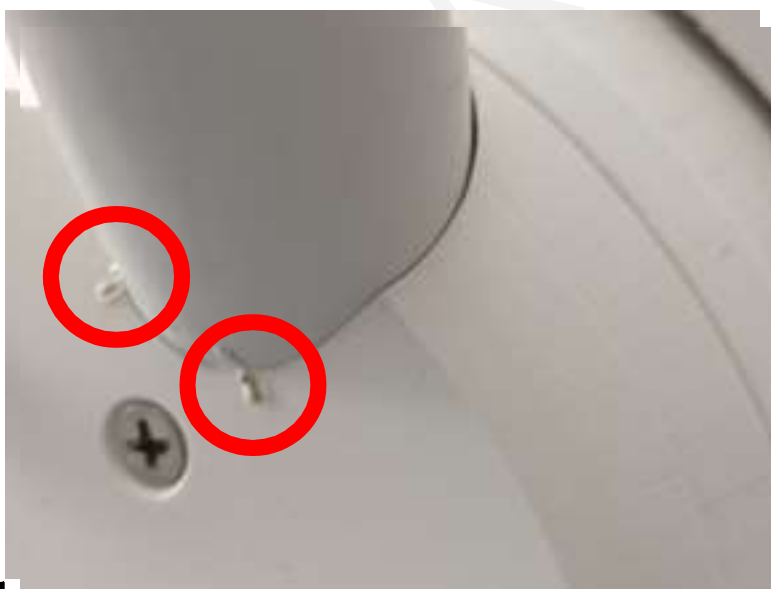
Mantenere la copertura inferiore



Togliere la copertura inferiore



Prelevare un'asta e
Svitare la vite di
fissaggio



Posizionare l'asta
facendo coincidere la
segnatura: vedi cerchi



Avvitare la vite di
fissaggio



Prelevare l'altra asta e
svitare la vite.



Posizionare la barra
facendo coincidere la
segnatura: vedi cerchi



Avvitare la vite di fissaggio



Far coincidere la serratura nella propria sede.



Serrare il perno esagonale con chiave a brucola da 6mm dopo averlo posizionato copertura inferiore.



Prelevare l'asta estraibile e verificare con la chiave che la sede della scanalatura sia libera dalla scarpetta della serratura.



Inserire l'aste individuando la posizione della scanalatura



Verificare il funzionamento della chiave ed estrarla.



Installare i collegamenti elettrici secondo lo schema relativo



Posizionare il pannello delle frecce a leds facendo coincidere le sedi delle viti

Fissare il pannello delle frecce con le due viti



Posizionare il pannello di copertura.



Avvitare le due viti di
fissaggio laterali



BUON LAVORO



ITALIA

INSTALLAZIONE TORNELLO



GISA ITALIA snc

