



ITALIA

Modello PORTOFINO



Gentile cliente,
la ringraziamo per la fiducia accordataci con l'acquisto di un nostro prodotto.
Se Lei avrà la costanza di seguire attentamente le indicazioni contenute nel presente manuale,
siamo certi che potrà apprezzarne nel tempo e con soddisfazione la qualità.
La preghiamo di leggere attentamente le indicazioni contenute nel manuale che riguardano
l'uso corretto del nostro prodotto, in conformità alle prescrizioni essenziali di sicurezza.

- AVVERTENZE

- La conoscenza delle informazioni e delle prescrizioni contenute nel presente manuale è essenziale per un corretto uso del prodotto.
- Verificare al momento del ricevimento che la confezione ed il prodotto stesso non abbiano subito danni durante il trasporto.
- Questo prodotto è atto al funzionamento con temperature di esercizio comprese tra 0 e 55° C.
- Porre attenzione alle connessioni elettriche.
- I guasti causati dal mancato rispetto di tutte le avvertenze riportate in questa pubblicazione, non sono coperte da garanzia.

- DICHIARAZIONE DI CONFORMITA'

Si dichiara che le apparecchiature di nostra produzione modello Portofino sono conformi alla normativa CEI come dichiarato da apposita marcatura CE.

firmato

Giordano ing. Gaetano

Descrizione generale dell'apparecchio

La gettoniera modello PORTOFINO è un sistema avanzato di controllo di servizio di erogazione programmata di litri d'acqua, da 1 a 999 litri.

Attivabili da gettone o moneta.

E' disponibile in diverse versioni differenti:

- in versione gettoniera a corrente 12Vac con display o a pila senza display
- in versione colonna a corrente 220Vac con display o a pila senza display
- in versione colonna a corrente 220Vac con display per l'erogazione di acqua e corrente.



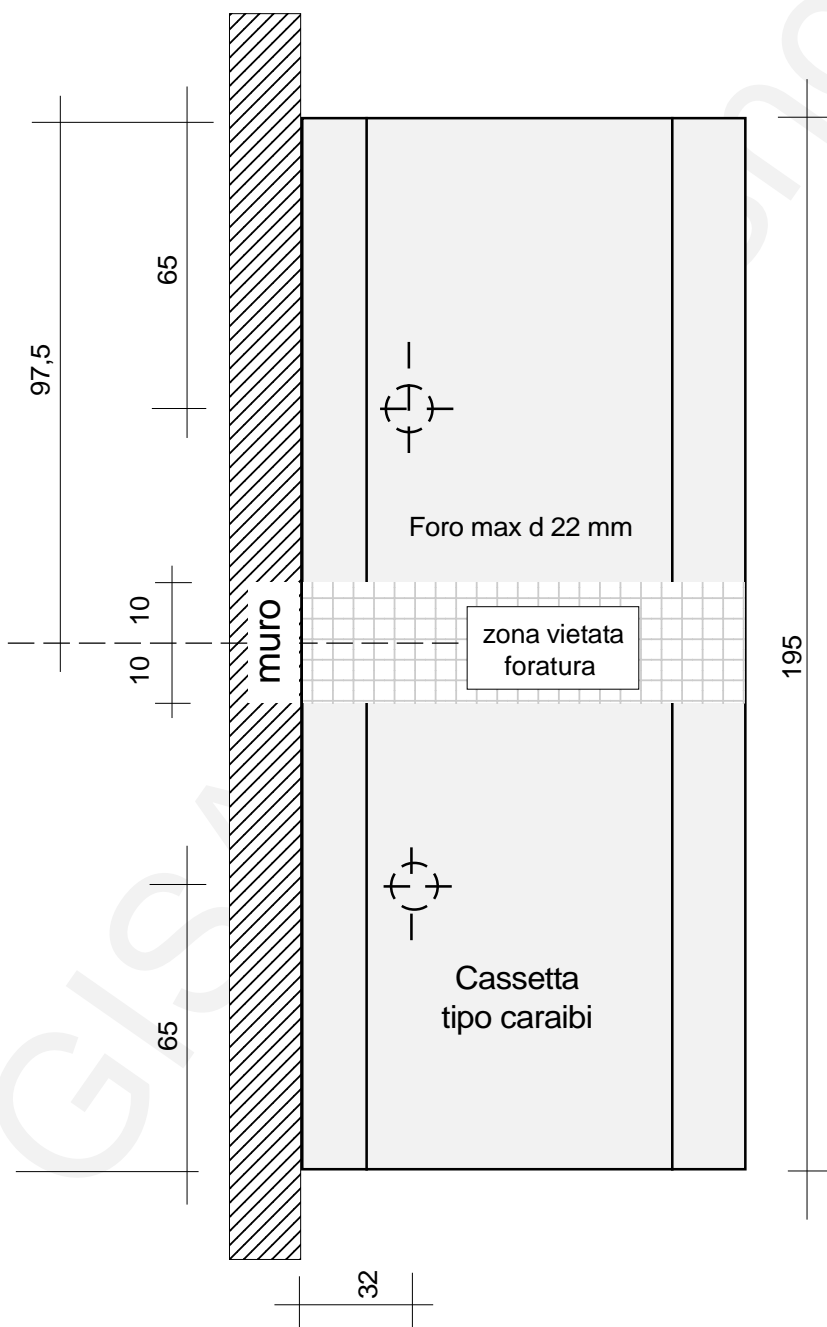
ITALIA

Modello PORTOFINO



- FORATURA CONSIGLIATA FORI USCITA FILI

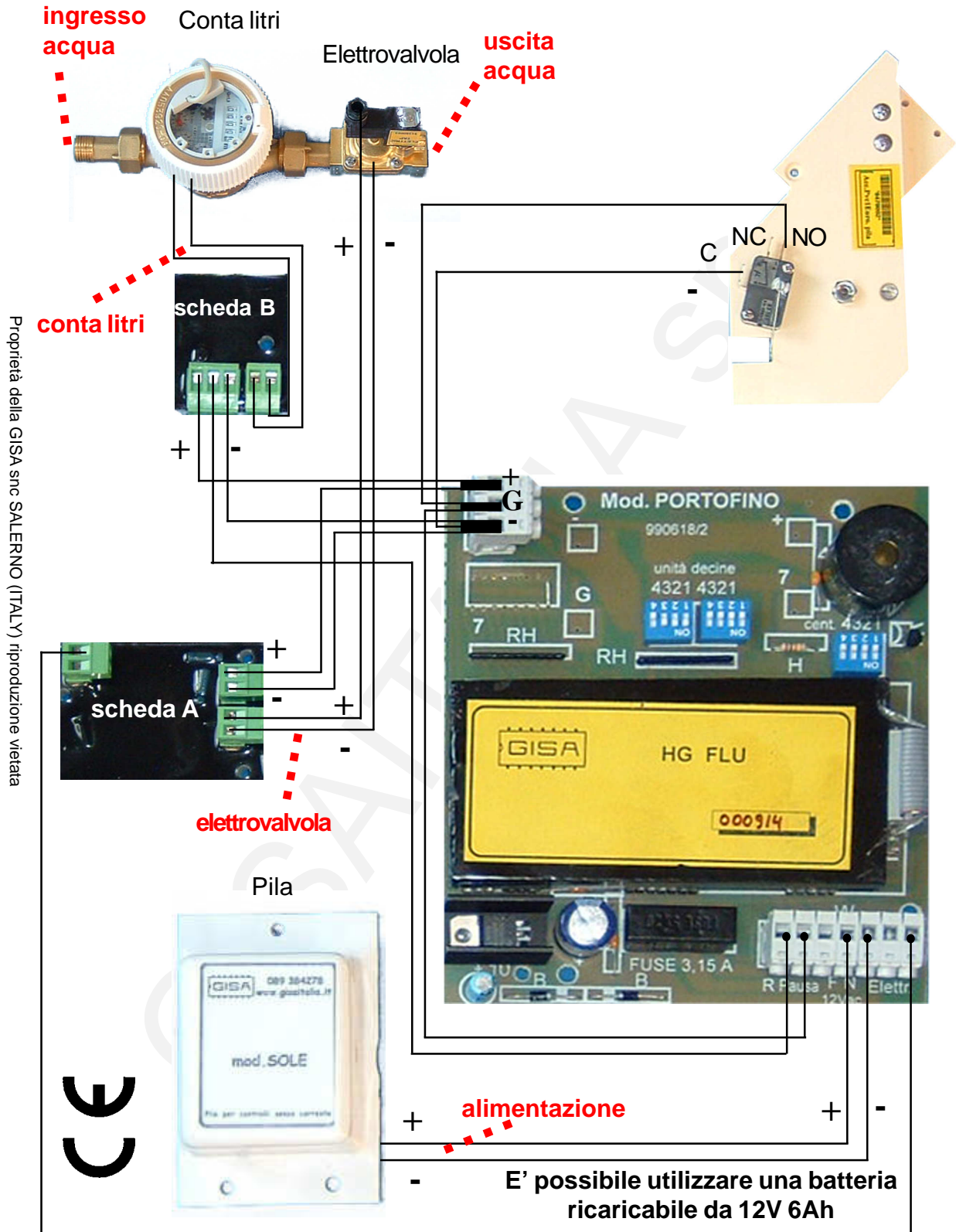
(lato inferiore)



PER IL MANUALE COMPLETO VISITARE IL SITO www.gisaonline.it

Proprietà della GISA snc SALERNO (ITALY) riproduzione vietata

- Schema collegamento gettoniera PORTOFINO



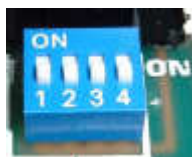
Proprietà della GISA snc SALERNO (ITALY) riproduzione vietata

PER IL MANUALE COMPLETO VISITARE IL SITO www.gisaonline.it

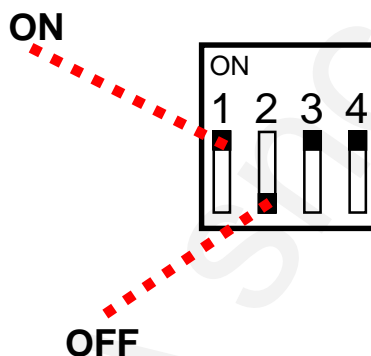
- PROGRAMMAZIONE DEI LITRI DA EROGARE

I litri sono programmabili da 1 a 999 litri.

Sulla scheda sono presenti 3 minidip a 4 posti: uno per le unità, uno per le decine e uno per le centinaia.



Regolazione dei litri



PER IL MANUALE COMPLETO VISITARE IL SITO www.gisaonline.it

Tabella di programmazione dei litri :

MINIDIP UNITA'					MINIDIP DECINE					MINIDIP CENTINAIA				
LITRI	4	3	2	1	LITRI	4	3	2	1	LITRI	4	3	2	1
0	off	off	off	off	0	off	off	off	off	0	off	off	off	off
1	off	off	off	ON	10	off	off	off	ON	100	off	off	off	ON
2	off	off	ON	off	20	off	off	ON	off	200	off	off	ON	off
3	off	off	ON	ON	30	off	off	ON	ON	300	off	off	ON	ON
4	off	ON	off	off	40	off	ON	off	off	400	off	ON	off	off
5	off	ON	off	ON	50	off	ON	off	ON	500	off	ON	off	ON
6	off	ON	ON	off	60	off	ON	ON	off	600	off	ON	ON	off
7	off	ON	ON	ON	70	off	ON	ON	ON	700	off	ON	ON	ON
8	ON	off	off	off	80	ON	off	off	off	800	ON	off	off	off
9	ON	off	off	ON	90	ON	off	off	ON	900	ON	off	off	ON

Proprietà della GISA snc SALERNO (ITALY) riproduzione vietata

Per esempio, per programmare un'erogazione di 127 litri:

127 litri = minidip centinaia: 7-> 4-3-2 off, 1 on
 minidip decine: 2-> 4-3-1 off, 2 on
 minidip unità: 1-> 4 off, 3-2-1 on