



progettazioni costruzioni elettroniche
Via A.Tallarico n°2 - 84127 Salerno - (I) Tel/Fax ++39+89723589



OROLOGIO modello FIAN2P411
COMPLEANNO E FINEANNO

vers.2P412

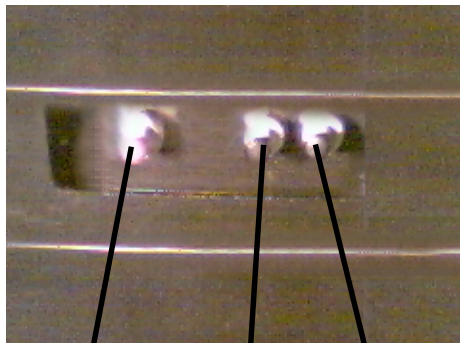


Indice

Descrizione e posizione pulsanti	pag.3
Dati tecnici4
Annullare ogni operazione	4
Uso funzionamento normale4
Uso funzionamento con sveglia di compleanno5
Uso funzionamento con sveglia di fine anno6
Messa in orario7
Inserimento sveglia di compleanno8
Inserimento sveglia di fineanno9
Visualizzare la sveglia programmata10
Controllo dei segmenti dei displaies	11
Cancellazione di tutte le sveglie	12



Pulsanti



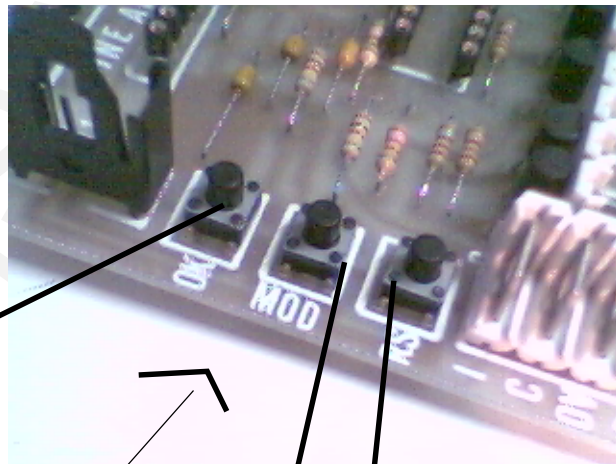
RESET MODIFICA OK

Pulsanti esterni



(base orologio)

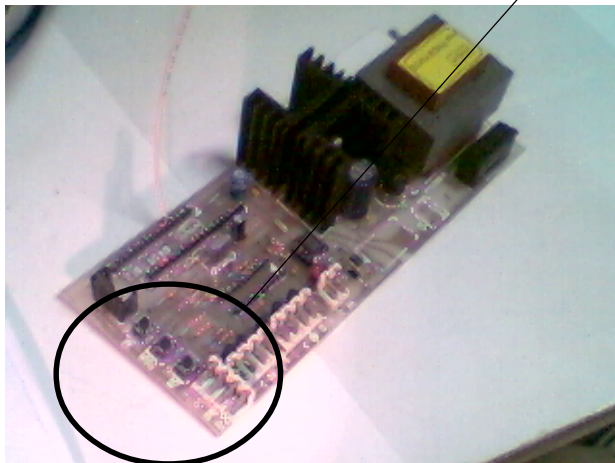
Pulsanti interni



OK

RESET

MODIFICA





progettazioni costruzioni elettroniche
Via A.Tallarico n°2 - 84127 Salerno - (I) Tel/Fax ++39+89723589

Dati tecnici

Tempo di funzionamento 625 giorni = 20 mesi teorici
[del solo orologio senza corrente, senza visualizzazione, con batteria (compresa)]

Alimentazione 220V 50HZ
Optional radiocomando

Per annullare qualunque operazione premere il pulsante RESET

Uso Funzionamento normale

FUNZIONAMENTO NORMALE				
visualizza	ORE	MINUTI	SECONDI	GIORNO della settimana
A visualizza 2 sec circa	03	54	30	GIO
visualizza	GIORNO	MESE	ANNO	
visualizza 2 sec circa	03	FEB	2003	
Ripete dal punto A				

Funzionamento normale

N.B.-1 PREMENDO IL PULSANTE **OK** SI PASSA DALLA **VISUALIZZAZIONE** DEL CONTEGGIO IN AVANTI ALLA **VISUALIZZAZIONE** DEL CONTEGGIO ALL'INDIETRO E VICEVERSA.

N.B.-2 ATTENZIONE SE QUESTA OPERAZIONE E' EFFETTUATA PRIMA DI TRE ORE DALLA SVEGLIA SI HA UN ERRORE DI VISUALIZZAZIONE.

N.B.-3 QUESTA OPERAZIONE NON INSERISCE SVEGLIE



progettazioni costruzioni elettroniche
Via A.Tallarico n°2 - 84127 Salerno - (I) Tel/Fax ++39+89723589

Uso

Funzionamento con sveglia di compleanno

N.B. E' possibile programmare la sveglia solo dalle ore 3:01 alle ore 24:00

FUNZIONAMENTO CON SVEGLIA DI COMPLEANNO				
Visualizza	ORE	MINUTI	SECONDI	GIORNO della settimana
B Visualizza 2 sec circa	18	59	04	SAB
Visualizza	GIORNO	MESE		ANNO
Visualizza 2 sec circa	12	FEB		2003
Ripete dal punto B ma 3 ore prima dell'orario programmato inizia il conteggio alla rovescia fino all'ora della sveglia come indicato dopo.				
Visualizza	ORE	MINUTI	SECONDI	ANNO
Visualizza	02	59	59	2003
Conta alla rovescia fino all'ora della sveglia.				
All'ora della sveglia visualizza per circa 2 minuti lampeggiando la scritta			AU	GU RI I I

Dopo circa 2 minuti riprende il funzionamento normale

FUNZIONAMENTO NORMALE				
visualizza	ORE	MINUTI	SECONDI	GIORNO della settimana
A visualizza 2 sec circa	03	54	30	SAB
visualizza	GIORNO	MESE		ANNO
visualizza 2 sec circa	03	FEB		2003
Ripete dal punto A				



Uso

Funzionamento con sveglia di fine anno

FUNZIONAMENTO CON SVEGLIA di fine anno				
Visualizza	ORE	MINUTI	SECONDI	GIORNO della settimana
B Visualizza 2 sec circa	16	20	59	GIO
Visualizza	GIORNO	MESE		ANNO
Visualizza 2 sec circa	31	DIC		2003
Ripete dal punto B ma ALLE ORE 21 inizia il conteggio alla rovescia fino alla mezzanotte come indicato dopo.				
Visualizza	ORE	MINUTI	SECONDI	ANNO
Visualizza	02	59	59	2003
Conta alla rovescia fino alla mezzanotte				
C Alla mezzanotte visualizza per circa 2 minuti lampeggiando la scritta AUGURI	AU	GU	RI	2004
Visualizza per 2 secondi l'orario	00	00	32	2004
Dopo ripete dal punto C , ma dopo 2 minuti circa riprende il funzionamento normale				
FUNZIONAMENTO NORMALE				
visualizza	ORE	MINUTI	SECONDI	GIORNO della settimana
A visualizza 2 sec circa	00	03	30	VEN
visualizza	GIORNO	MESE		ANNO
visualizza 2 sec circa	01	GEN		2004
Ripete dal punto A				



progettazioni costruzioni elettroniche
Via A.Tallarico n°2 - 84127 Salerno - (I) Tel/Fax ++39+89723589

Messa in orario

Messa in orario		visualizza
Premere il pulsante MODIFICA		SPENTO
Rilasciare il pulsante MODIFICA	Visualizza la scritta GISA	GISA
Premere il pulsante MODIFICA	Premere e rilasciare il pulsante MODIFICA fino a far apparire la scritta ORE	ORE
A Premere il pulsante OK	Visualizza ORA XX	ORA XX
Premere il pulsante MODIFICA per cambiare il valore o		ORA YY
Premere il pulsante OK per confermare	Visualizza MIN XX	MIN XX
Premere il pulsante MODIFICA per cambiare il valore o		MIN YY
Premere il pulsante OK per confermare	Visualizza DATA XX	data XX
Premere il pulsante MODIFICA per cambiare il valore o		data YY
Premere il pulsante OK per confermare	Visualizza il giorno della settimana es. giovedì	GIO
Premere il pulsante MODIFICA per cambiare il valore o		VEN
Premere il pulsante OK per confermare	Visualizza MESE XX	MESE GEN
Premere il pulsante MODIFICA per cambiare il valore o		MESE FEB
Premere il pulsante OK per confermare	Visualizza ANNO	ANNO 20XX
Premere il pulsante MODIFICA per cambiare il valore o		ANNO 20YY
Premere il pulsante OK per confermare	Visualizza BENE	bene
Premere il pulsante MODIFICA per cambiare di nuovo i valori o		Va al punto A
Premere il pulsante OK per confermare	Visualizza data e anno o ora, giorno della settimana e anno	08 17 02 VEN



progettazioni costruzioni elettroniche
Via A.Tallarico n°2 - 84127 Salerno - (I) Tel/Fax ++39+89723589

Inserimento sveglia di compleanno

Sveglia		visualizza
Premere il pulsante MODIFICA		SPENTO
Rilasciare il pulsante MODIFICA	Visualizza la scritta GISA	GISA
Premere il pulsante MODIFICA	Premere e rilasciare il pulsante MODIFICA fino a far apparire la scritta SVEG	SVEG
A Premere il pulsante OK	Visualizza ORA XX	ORA XX
Premere il pulsante MODIFICA per cambiare il valore o		ORA YY
Premere il pulsante OK per confermare	Visualizza MIN XX	MIN XX
Premere il pulsante MODIFICA per cambiare il valore o		MIN YY
Premere il pulsante OK per confermare	Visualizza DATA XX	data XX
Premere il pulsante MODIFICA per cambiare il valore o		data YY
Premere il pulsante OK per confermare	Visualizza BENE	bene
Premere il pulsante MODIFICA per cambiare di nuovo i valori o		Va al punto A
Premere il pulsante OK per confermare	Visualizza data e anno o ora,giorno della settimana e anno	08 17 02 VEN

N.B. E' possibile programmare la sveglia solo dalle ore 3:01 alle ore 24:00



progettazioni costruzioni elettroniche
Via A.Tallarico n°2 - 84127 Salerno - (I) Tel/Fax ++39+89723589

Inserimento sveglia di fineanno

sveglia di mezzanotte		visualizza
Premere il pulsante MODIFICA		SPENTO
Rilasciare il pulsante MODIFICA	Visualizza la scritta GISA	GISA
Premere il pulsante MODIFICA	Premere e rilasciare il pulsante MODIFICA fino a far apparire la scritta SVEG 00	SVEG 00
Premere il pulsante OK per confermare	Visualizza data e anno o ora,giorno della settimana e anno	08 17 02 VEN



progettazioni costruzioni elettroniche
Via A.Tallarico n°2 - 84127 Salerno - (I) Tel/Fax ++39+89723589

Visualizzare la sveglia programmata

E' possibile visualizzare la sveglia programmata riprogrammando come sveglia di compleanno, ma **ATTENZIONE**: se è inserita la sveglia di fineanno si rimemorizza come sveglia di mezzanotte per compleanno. Cioè a mezzanotte lampeggia solo la scritta **AUGURI** e non l'anno. Per ripristinare la sveglia di fine anno riprogrammare la sveglia come sveglia di fine anno dopo la visualizzazione.



progettazioni costruzioni elettroniche
Via A.Tallarico n°2 - 84127 Salerno - (I) Tel/Fax ++39+89723589

Controllo dei segmenti dei displaies

Controllo segmenti		visualizza
Premendo il pulsante RESET premere anche il pulsante OK		SPENTO
Rilasciare solo il pulsante RESET	Visualizza acceso un solo segmento per volta	

Cancellazione di tutte le sveglie

Cancellazione di tutte le sveglie		visualizza
Premendo il pulsante RESET premere anche il pulsante OK e MODIFICA		
Rilasciare solo il pulsante RESET	Cancella tutte le sveglie e visualizza 4 trattini	■ ■ ■ ■



progettazioni costruzioni elettroniche
Via A.Tallarico n°2 - 84127 Salerno - (I) Tel/Fax ++39+89723589

GISA snc