



MOD. OCEANIA scheda a pila

Lista componenti

Chiavi porte	<input type="checkbox"/>
Esalatore	<input type="checkbox"/>
Morsetto Test	<input type="checkbox"/>
2 cassette recupero gettone	<input type="checkbox"/>
4 Tasselli fissaggio a terra	<input type="checkbox"/>
Istruzioni e garanzia caldaia	<input type="checkbox"/>
Garanzia distributore Oceania	<input type="checkbox"/>
Gettoni	<input type="checkbox"/>
2 Soffioni	<input type="checkbox"/>
Manuale	<input type="checkbox"/>

Collaudo -----	<input type="checkbox"/>
----------------	--------------------------



www.gisaitalia.it
SCHEDA A PILA

indice

GUASTI:

pagina

INSERENDO IL GETTONE O LA MONETA NON ESCE ACQUA	3
TUTTO REGOLARE MA PREMENDO L'ECONOMIZZATORE NON SI FERMA L'EROGAZIONE DELL'ACQUA	5
ESCE SEMPRE ACQUA	4
RITARDO ALL'APERTURA E O ALLA CHIUSURA	6
INSERENDO IL GETTONE SI CHIUDE E DOPO QUALCHE ISTANTE SI APRE	5
NON SEMPRE SI CHIUDE L'ACQUA O NON SEMPRE SI APRE	12

CONTROLLO ELETTROVALVOLA

VERIFICA ELETTROVALVOLA	6
PULITURA ELETTROVALVOLA	6
REGOLAZIONE DURATA DOCCIA	7
COLLEGAMENTO ACQUA	7
PULITURA FILTRO	7
DISEGNO ELETTROVALVOLA	8
PARTICOLARI	9
ISTALLAZIONE	12

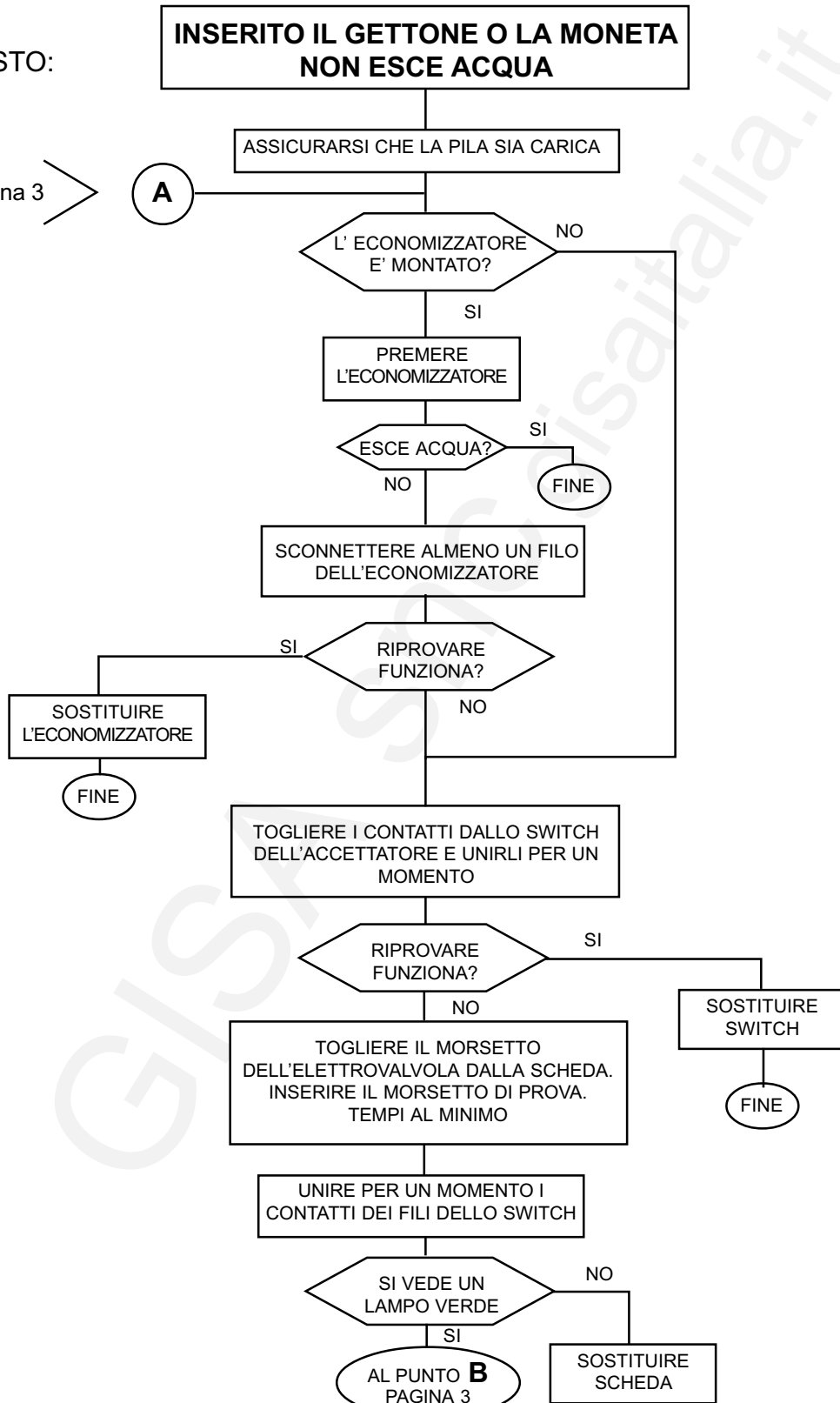


www.gisaitalia.it
SCHEDA A PILA

GUASTO:

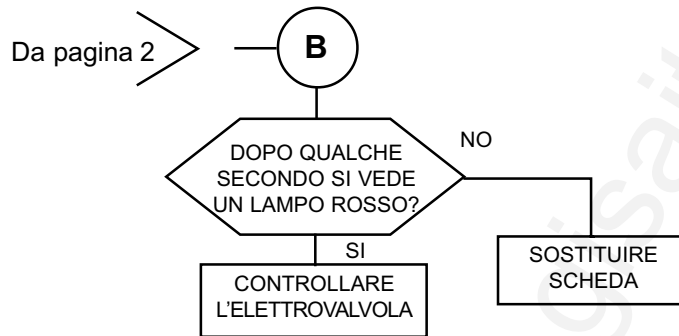
**INSERITO IL GETTONE O LA MONETA
NON ESCE ACQUA**

Da pagina 3

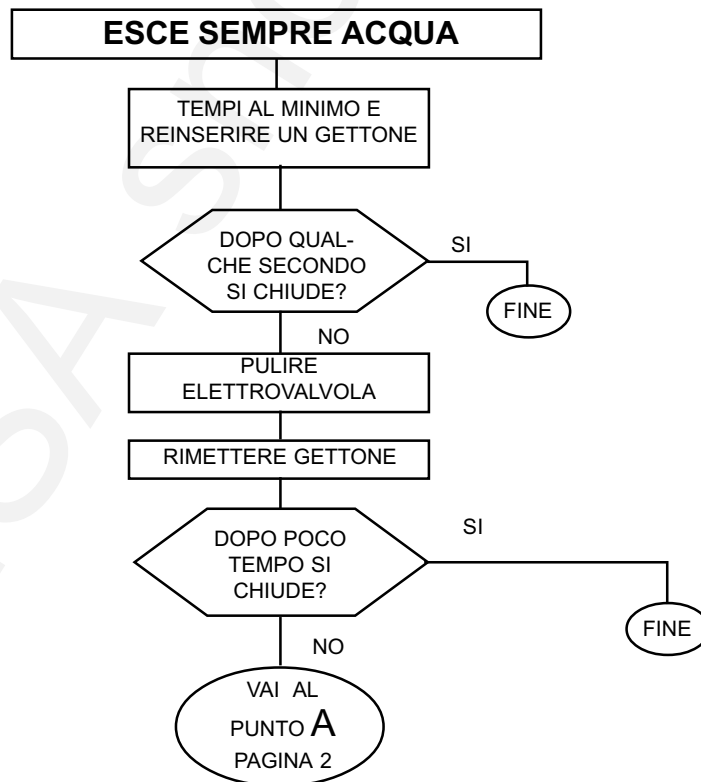




SCHEDA A PILA



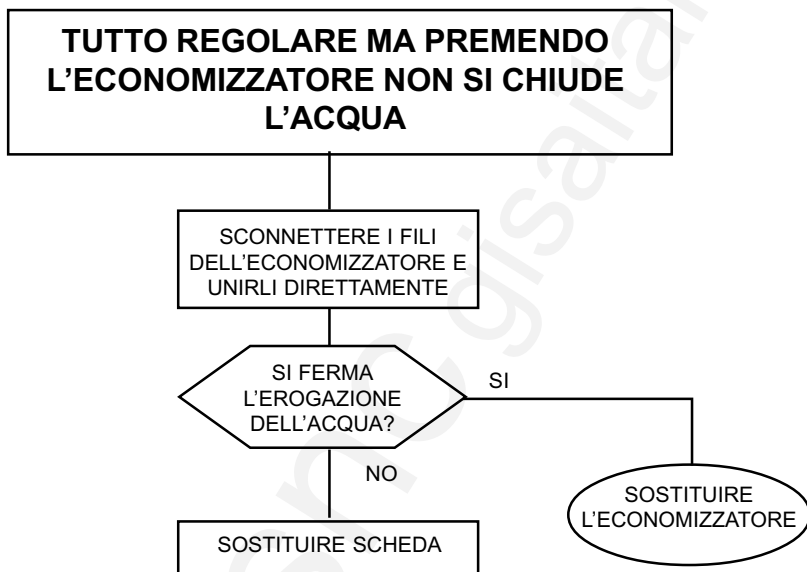
GUASTO:



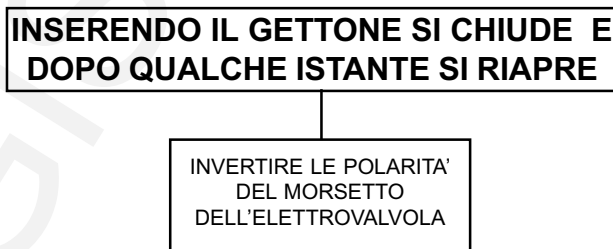


SCHEDA A PILA

GUASTO:



GUASTO:





SCHEDA a PILA

CONTROLLO ELETTROVALVOLA

PULITURA DELLE ELETTROVALVOLE

- 1) Svitare le viti grandi **A** sull'elettrovalvola (attenzione alla molla **5** della membrana; si può perdere)
- 2) Estrarre la membrana **6** dall'elettrovalvola
- 3) Pulire la membrana **6** e la sua sede nella elettrovalvola
- 4) Pulire piccolo foro **B** sulla membrana **6** con filo di acciaio diametro 0,5 mm
- 5) Rimontare la membrana
- 6) Inserire la molla **5**
- 7) Riposizionare il supporto superiore della elettrovalvola e fissare con viti **A**

VERIFICA ELETTROVALVOLA

- 1 - IL PISTONCINO **3** DEVE ESSERE LIBERO DI MUOVERSI ALL'INTERNO DELLA SUA SEDE
- 2 - LA MEMBRANA **6** DEVE ESSERE INTEGRA
- 3 - LE MOLLE **5** E **2** DEVONO ESSERE AL LORO POSTO
- 4 - IL VALORE DELLA RESISTENZA ELETTRICA DELLA BOBINA DELL' ELETTROVALVOLA PER LA SCHEDA A PILA DEVE ESSERE > 8 OHM

GUASTO:

RITARDO ALL'APERTURA O ALLA CHIUSURA

VERIFICARE CHE IL FORO **B** SIA LIBERO



progettazioni costruzioni elettroniche

Via A.Tallarico n°2 - 84127 Salerno - (I) Tel/Fax ++39+89723589

www.gisaitalia.it

SCHEDA A PILA

REGOLAZIONE DURATA DOCCIA

Con apposita rotellina regolare il tempo verificandone la durata

COLLEGAMENTO ACQUA

ATTENZIONE!

PRIMA DI COLLEGARE LA TUBAZIONE DELL'ACQUA FAR FUORI SCIRI DELL'ACQUA PER PULIRE LE TUBAZIONI STESSE; POTREBBERO SPORCARE LE ELETTROVALVOLE

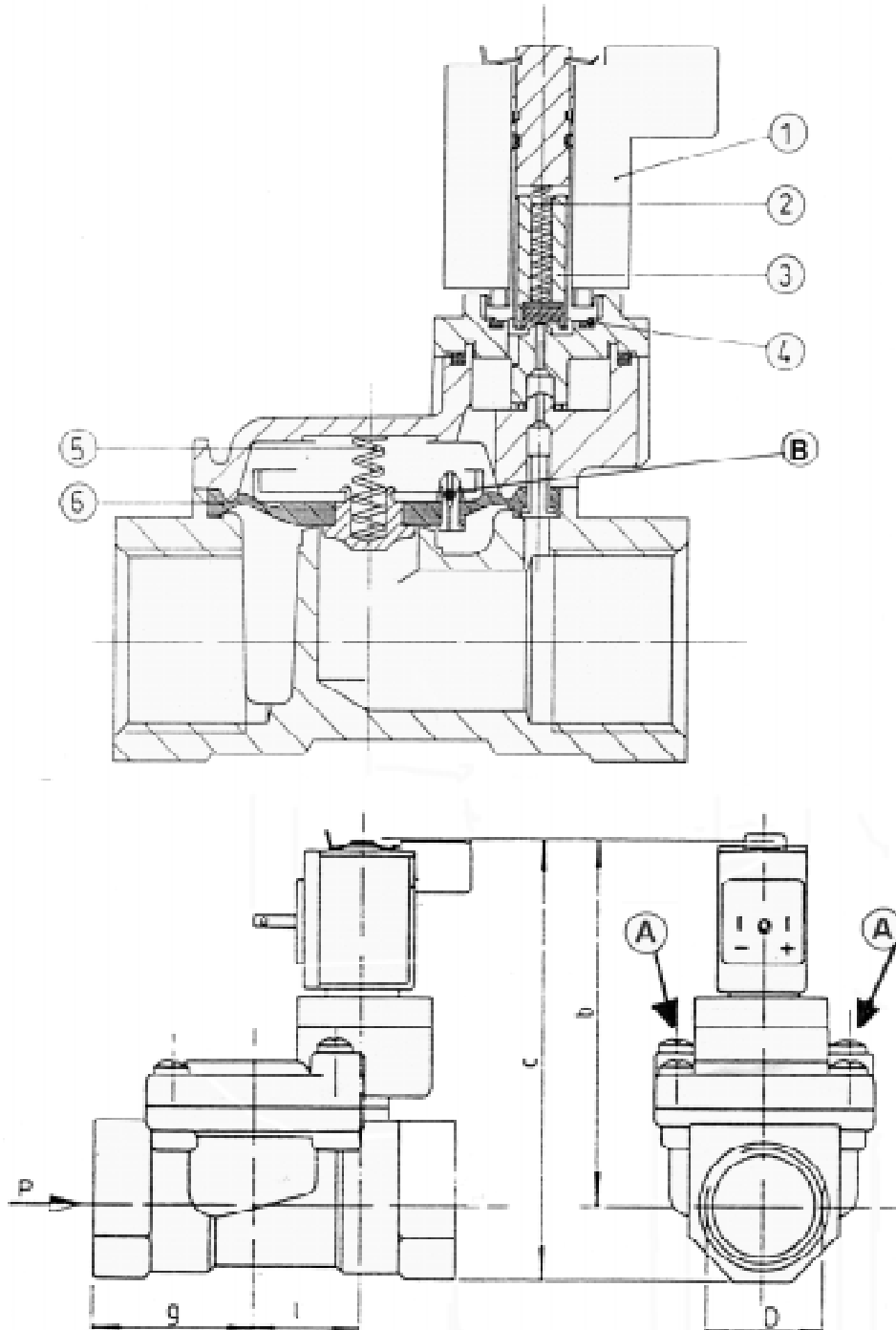
PULITURA FILTRO

- 1) Mantenere bloccato il filtro
- 2) Svitare il tappo di chiusura
- 3) Estrarre la cartuccia e pulire
- 4) Rimontare il tutto



SCHEDA A PILA

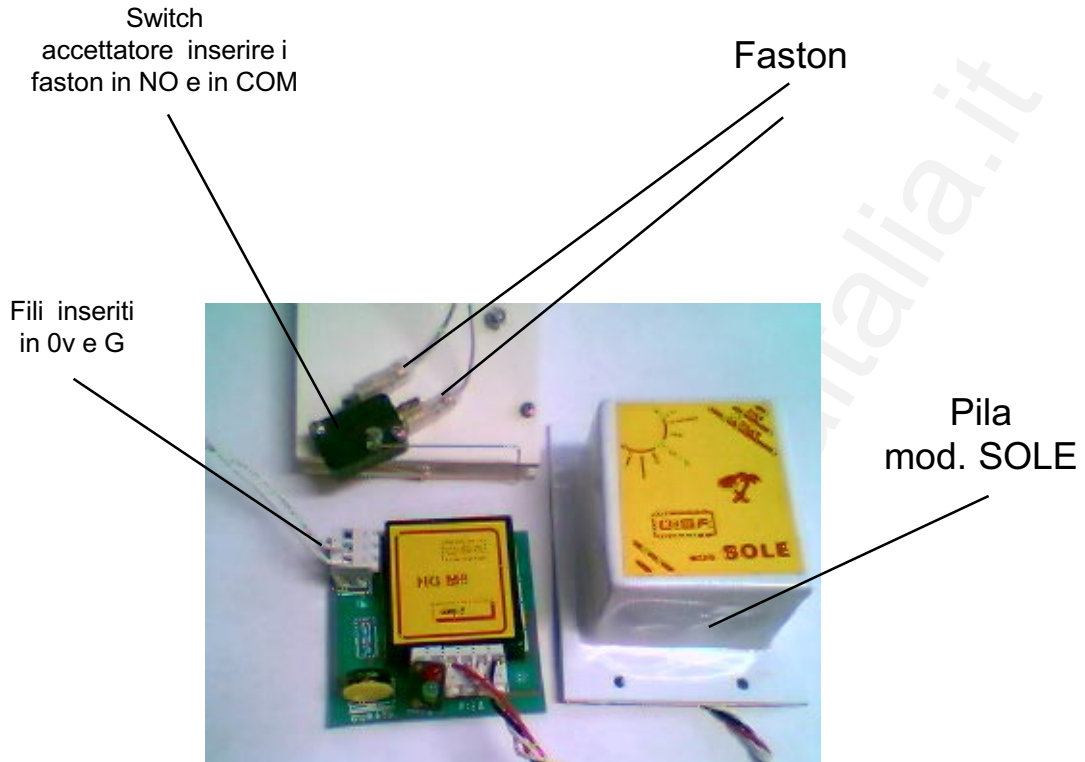
ELETTROVALVOLA



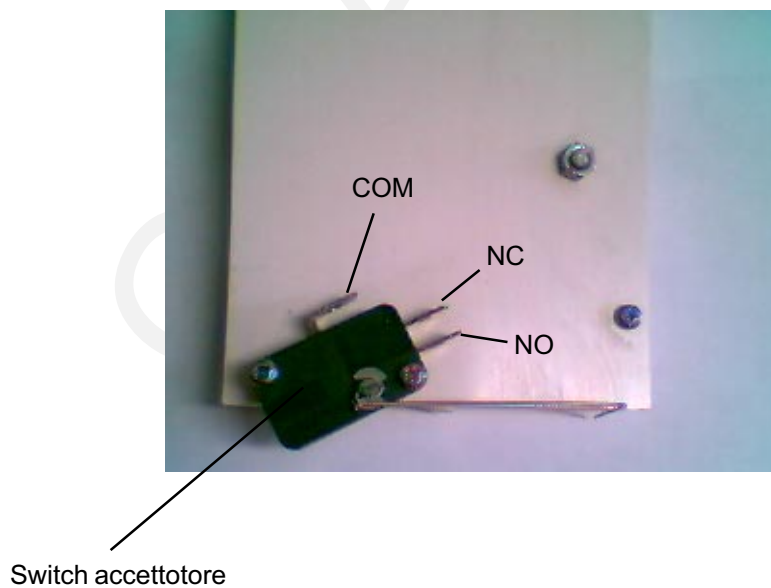


www.gisaitalia.it

SCHEMA MIAMI3



ACCETTATORE





progettazioni costruzioni elettroniche
Via A.Tallarico n°2 - 84127 Salerno - (I) Tel/Fax ++39+89723589

www.gisaitalia.it

SCHEDA MIAMI3

Morsetto
Accettatore



Rotella regolazione
della durata della
doccia

Morsetto
Pila

Morsetto
Elettrovalvola
(attenzione alle polarita')



Morsetto di prova
da inserire al posto del morsetto
dell'elettrovalvola



progettazioni costruzioni elettroniche
Via A.Tallarico n°2 - 84127 Salerno - (I) Tel/Fax ++39+89723589

www.gisaitalia.it

SCHEDA MIAMI3



COLLEGAMENTO DELLA PILA ALLA SCHEDA



COLLEGAMENTO DELLA PILA E DEL MORSETTO DI PROVA ALLA SCHEDA



progettazioni costruzioni elettroniche
Via A.Tallarico n°2 - 84127 Salerno - (I) Tel/Fax ++39+89723589

www.gisaitalia.it



COLLEGAMENTO ELETTROVALVOLA



ATTENZIONE ALLE
POLARITA' DELLA BOBINA

ISTALLAZIONE

- Fissare a terra con gli appositi tasselli
- Collegare alla tubazione dell'acqua
- Collegare alla tubazione gas
- Siliconare esalatore
- Regolare tempo con apposita rotellina all'interno delle cassette.

N.b.

- Non utilizzabile all'interno di locali, anche se areati.
- Non e' possibile utilizzare la linea del gas come terra.
- La distanza da aperture sul pavimento non deve essere minore di 5mt nell'alimentazione a gpl.

Guasto: Non sempre si chiude l'acqua o non sempre si apre.

Controllare i contatti dei morsetti: Su scheda e su bobina dell'elettrovalvola.

